

凍結初代細胞製品

# ラット精巣上体周囲脂肪細胞

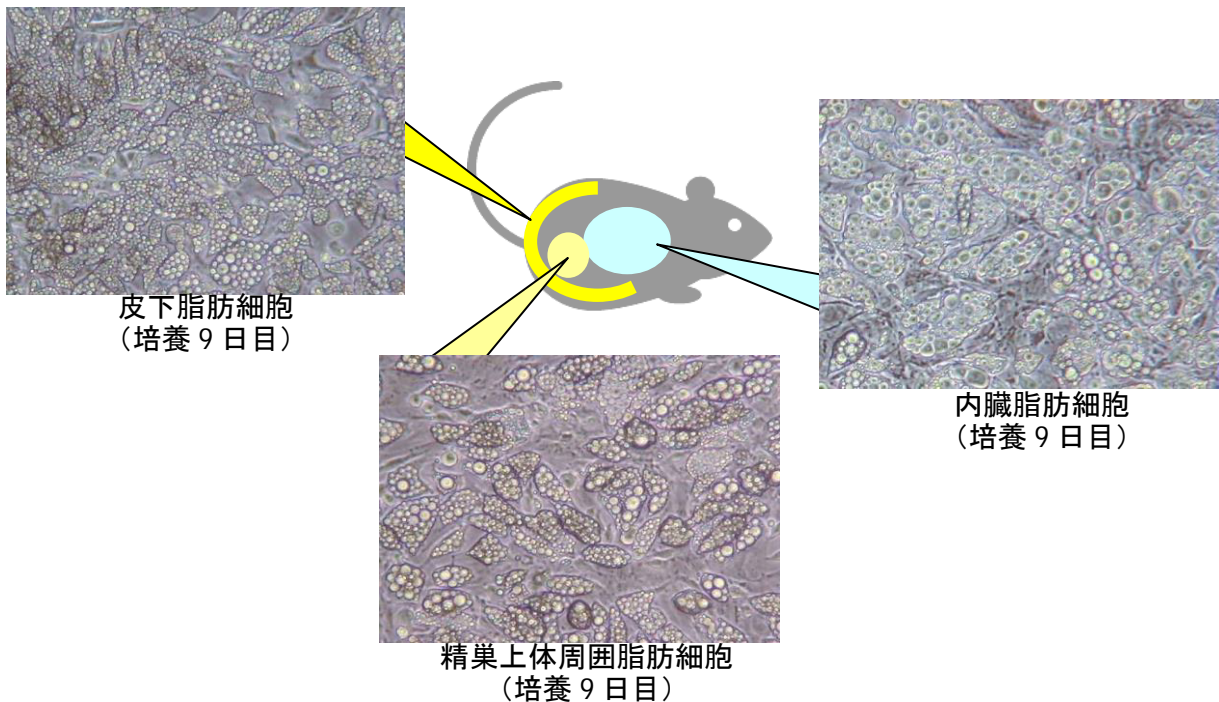
## 【Rat Epididymal Adipocyte, Code No.EAC01C】

本製品は研究目的にのみご使用になれます。

2018年11月7日改訂

### I. 製品概要

本製品は、ラットの精巣上体周囲脂肪組織から採取した前駆脂肪細胞を含む細胞群を凍結した初代細胞製品です。前駆脂肪細胞から成熟脂肪細胞までの全過程における研究にご使用できます。また、培養上清中のアディポネクチンを市販のキットで簡便に測定できます。生活習慣病発症のメカニズム解明、および本症例の治療薬の探索等にご使用ください。



### II. 使用前注意事項

本マニュアルを使用前に必ずご確認ください。

本製品はすべて【無菌操作】で実施して下さい。バイオセーフティーレベルは【レベル1】です。本製品の培養には別売の専用メディウムをご使用下さい。

### III. 製品の保証について

細胞を液体窒素にて正しく保存し、専用メディウム及び試薬を用いてマニュアル通りに培養された場合のみ、培養開始後の増殖不良に関して保証致します。

当社、製品サポート（メール：[primarycell@cosmobio.co.jp](mailto:primarycell@cosmobio.co.jp)）までご連絡下さい。

保証期限は【製品お受け取りから6ヶ月以内】です。

メディウムや使用方法に変更を加えられた場合や、再凍結した細胞を使用された場合は、保証の対象になりませんのでご注意ください。



#### IV. 製品構成

構成	容量	本数	保存方法	有効期限
精巣上体周囲脂肪細胞 (ラット、凍結)	3×10 <sup>6</sup> cells/vial	1本	液体窒素保存	6ヶ月

※受け取り後、直ちにご使用にならない場合は凍結細胞を液体窒素にて保存してください

#### V. 細胞の由来

ラット精巣上体周囲脂肪組織(SDラット)

#### VI. 専用メディウム (別売)

品名	品番	容量	保存方法	有効期限
精巣上体周囲脂肪 分化メディウム	EACMR	250 mL	-20℃保存 (解凍後は4℃保存)	ボトル記載(-20℃保存) 解凍後3ヶ月(4℃保存)

培地の主成分：DMEM/F-12、血清、抗生剤、その他

#### VII. 操作方法

※本製品は【継代不可】です。

##### 細胞解凍・播種

※下記は、24wellプレートで培養する場合のプロトコールになります。

※精巣上体周囲脂肪分化メディウムは細胞の解凍前に予め、冷蔵で解凍しておいてください。

##### 【準備するもの】

- ・培養用 24well プレート
- ・精巣上体周囲脂肪分化メディウム

1. 凍結細胞のバイアルを、37℃温水にて2分間加温して解凍してください。
2. 解凍した細胞液は、予め解凍した精巣上体周囲脂肪分化メディウム 10 mL が入っている 15 mL 遠沈管に移し混和した後、遠沈管内のメディウムを 1 mL 分取し、バイアルを共洗いして細胞液を回収してください。
3. 細胞懸濁液を 4℃、200 × g で5分間遠心してください。
4. 上清を除去し、精巣上体周囲脂肪分化メディウム 10 ml を添加し、やさしくピペッティングして細胞を再浮遊させ 4℃、200 × g で5分間遠心分離します。
5. 上清を除去し、12.5 mL の精巣上体周囲脂肪分化メディウムを加えて、再懸濁して下さい。
6. 細胞懸濁液を 24well プレートの各ウェルに 0.5 mL ずつ分注し、5%CO<sub>2</sub> 存在下の 37℃インキュベーターで培養してください。
7. 播種翌日、各ウェルに精巣上体周囲脂肪分化メディウム 0.5 mL を静かに添加してください。

※培地追加および培地交換に使用する精巣上体周囲脂肪分化メディウムは、37℃に温めてから使用してください。

8. 播種後2日目に1wellあたり1mLずつ静かに培地交換して下さい。

※細胞が剥がれやすいので注意して下さい。

9. 以降、1日おきに培地交換して下さい。

10. 通常は播種後3日目にコンフルエント、4~5日目に脂肪蓄積開始、7日目に成熟期となり、8日目ごろから細胞が培養容器から剥離し始めます。

### VIII. 技術情報

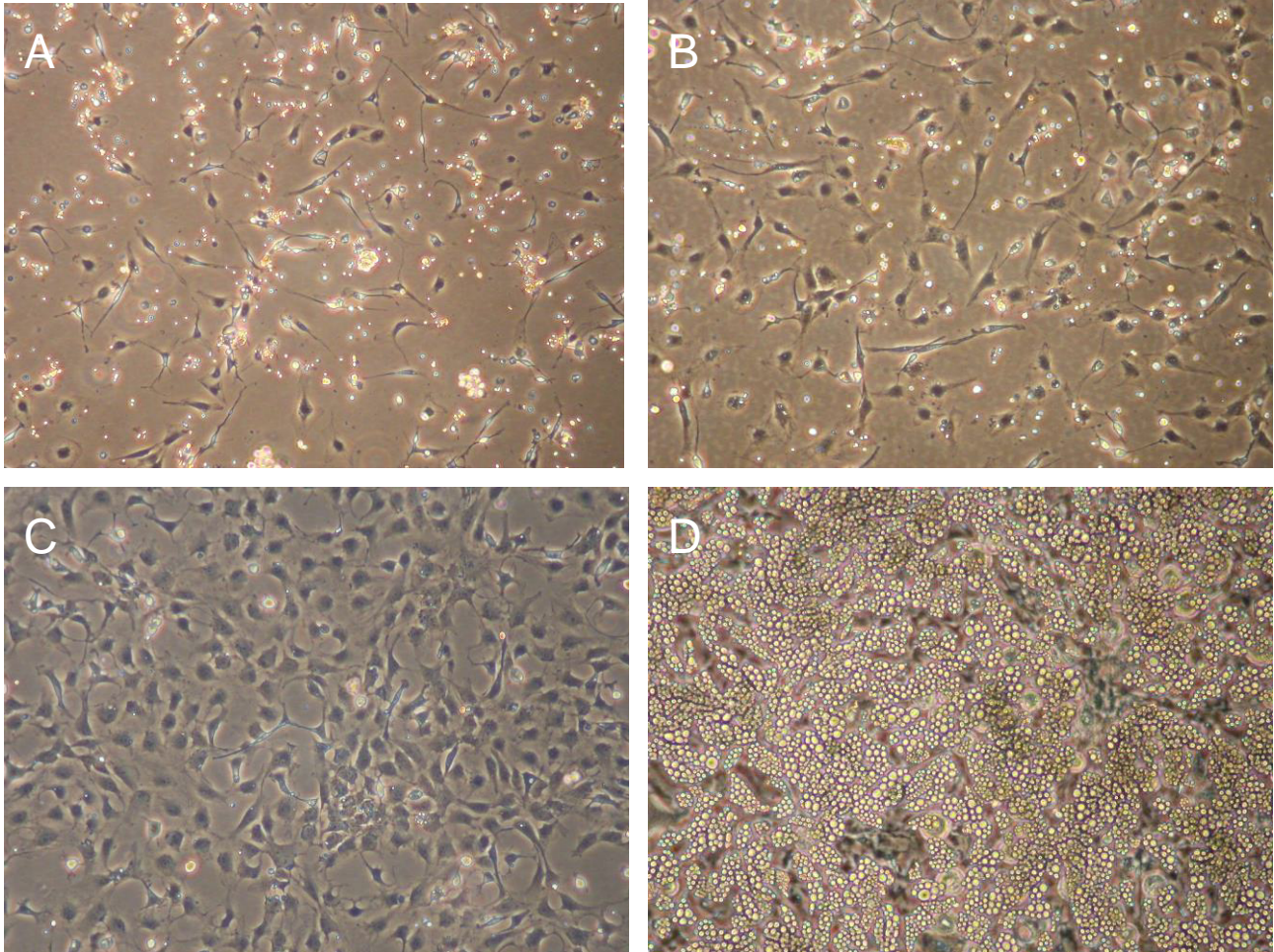


図1. 細胞の発育過程例（内臓脂肪細胞）

A. 培養1日目 B. 培養2日目 C. 培養3日目 D. 培養8日目

《本製品をご利用になられた文献、発表データ》  
本製品をご利用いただき投稿された論文、学会発表パネルなどを送付いただきましたお客様に粗品を進呈させていただきます。ご提供いただきました論文などは、WEB やカタログ、技術資料を通じて多くの研究者の方への技術情報として利用させていただく場合がございます。是非皆様のご協力をお願いいたします。

送付先：〒047-0261 北海道小樽市銭函 3 丁目 513 番 2  
コスモ・バイオ株式会社 札幌事業部 あて郵送  
または primarycell@cosmobio.co.jp あて PDF ファイル送信



〒135-0016 東京都江東区東陽 2-2-20 東陽駅前ビル  
URL : <http://www.cosmobio.co.jp/>

- 営業部 (お問い合わせ)  
TEL : (03) 5632-9610 FAX : (03) 5632-9619  
TEL : (03) 5632-9620
- 札幌事業部 (技術的なお問い合わせ)  
TEL : (0134) 61-2301 FAX : (0134) 61-2295  
E-mail : primarycell@cosmobio.co.jp  
URL : <http://www.primarycell.com/>