

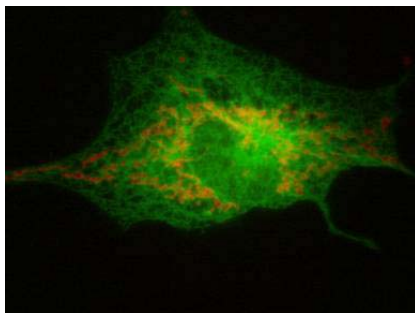


Code No.KAL-KR096

For research use only

Anti KF-1 Polyclonal Antibody

Package Size	25 μ g (100 μ L / vial)
Format	Rabbit polyclonal antibody 0.25mg/mL
Buffer	PBS [containing 2% Block Ace as a stabilizer, 0.1% Proclin as a bacteriostat]
Storage	Store below -20°C Once thawed, store at 4°C. Repeated freeze-thaw cycles should be avoided.
Purification method	This antibody was purified from rabbit serum immunized with His tagged thioredoxin-mouse KF-1 fusion protein by antigen affinity column. And then, the antibody against His tagged thioredoxin was removed by His tagged thioredoxin affinity column.
Working dilution	For Immunocytochemistry ; 1 μ g/mL



Immunocytochemistry

Sample : Mouse KF-1 gene transgenic Cos-1cell

Preparation of antibodies and instruction :

Hashimoto T, Tsujimura A

Research Institute for Neurological Diseases and Geriatrics

Distributor



COSMO BIO Co., LTD.
Inspiration for Life Science

TOYO 2CHOME, KOTO-KU, TOKYO, 135-0016, JAPAN

<http://www.cosmobio.co.jp>

e-mail : export@cosmobio.co.jp

Phone : +81-3-5632-9617

FAX : +81-3-5632-9618



Anti KF-1 Polyclonal Antibody

【Reference】

1. Yasojima K. et al. : Biochem Biophys Res Commun. 1997 Feb 13;231(2):481-7
2. Yamada M. et al : Biochem Biophys Res Commun. 2000 Nov 11;278(1):150-7
3. Nishioka G. et al. : J Neural Transm. 2003 Mar;110(3):277-85

Distributor



COSMO BIO Co., LTD.
Inspiration for Life Science

TOYO 2CHOME, KOTO-KU, TOKYO, 135-0016, JAPAN

<http://www.cosmobio.co.jp>

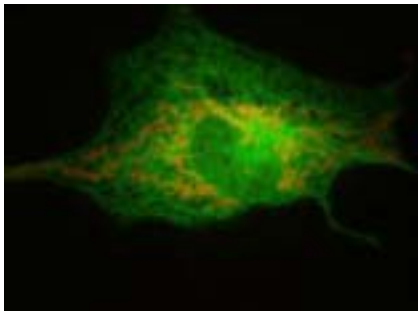
Phone : +81-3-5632-9617

e-mail : export@cosmobio.co.jp

FAX : +81-3-5632-9618

抗 KF-1 ポリクローナル抗体

容量	25 μ g (100 μ L/vial)
形状	ウサギポリクローナル抗体 0.25mg/mL、凍結品
バッファー	PBS [2%ブロッカーエース(安定化蛋白)、0.1%proclin 含有]
保管方法	-20 $^{\circ}$ C以下 抗体を低濃度にて冷蔵保管されますと、失活する恐れがあります。 融解後は4 $^{\circ}$ Cで保存し、お早めにご使用下さい。 また凍結融解を繰り返すことは避けて下さい。
製造方法	マウス KF-1 を His タグ-チオレドキシニン融合タンパクとして免疫し、得られたウサギの抗血清より、抗原アフィニティーカラムにて精製。His タグ-チオレドキシニンアフィニティーカラムにて His タグ-チオレドキシニンに対する抗体を除去。
使用濃度	免疫細胞染色:1.0 μ g/mL



免疫細胞染色

Sample : マウス KF-1 遺伝子導入 Cos-1 細胞
(陽性:緑色)

提供 : 京都府立医科大学
附属脳・血管系老化研究センター
神経化学・分子遺伝学部門
橋本 保 先生
辻村 敦 先生



人と科学のステキな未来へ

コスモ・バイオ株式会社

〒135-0016 東京都江東区東陽 2-2-20 東陽駅前ビル
URL : <http://www.cosmobio.co.jp/>

● 営業部 (お問い合わせ)
TEL : (03) 5632-9610 FAX : (03) 5632-9619
TEL : (03) 5632-9620

抗 KF-1 ポリクローナル抗体

【参考文献】

1. Yasojima K. et al. : Biochem Biophys Res Commun. 1997 Feb 13;231(2):481-7
2. Yamada M. et al : Biochem Biophys Res Commun. 2000 Nov 11;278(1):150-7
3. Nishioka G. et al. : J Neural Transm. 2003 Mar;110(3):277-85



人と科学のステキな未来へ

コスモ・バイオ株式会社

〒135-0016 東京都江東区東陽 2-2-20 東陽駅前ビル
URL : <http://www.cosmobio.co.jp/>

● 営業部 (お問い合わせ)

TEL : (03) 5632-9610 FAX : (03) 5632-9619

TEL : (03) 5632-9620