



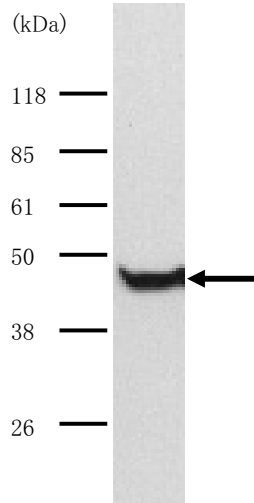
Code No.KAL-KR089

For research use only

Anti CapG Polyclonal Antibody

CapG : macrophage-capping protein

Package Size	25 μ g (100 μ L / vial)
Format	Rabbit polyclonal antibody 0.25mg/mL
Buffer	PBS [containing 2% Block Ace as a stabilizer, 0.1% Proclin as a bacteriostat]
Storage	Store below -20 $^{\circ}$ C Once thawed, store at 4 $^{\circ}$ C. Repeated freeze-thaw cycles should be avoided.
Purification method	This antibody was purified from rabbit serum immunized with GST-human CapG by GST affinity chromatography.
Working dilution	For western blotting ;0.1~0.5 μ g/mL This antibody reacts with mouse CapG.



Western blotting

Sample : Human fibroblast extract

Dr. Yutsudo, M

At Research Institute for Microbial Diseases, Osaka University Japan



Anti Cap G Polyclonal Antibody

CapG : macrophage-capping protein

【Reference】

1. Dabiri GA. et al. : J Biol Chem. 1992 Aug 15;267(23):16545-52
2. Witke W. et al. : J Cell Biol. 2001 Aug 20;154(4):775-84
3. Pellieux C. et al. : J Biol Chem. 2003 Aug 1;278(31):29136-44

Distributor



COSMO BIO Co., LTD.
Inspiration for Life Science

TOYO 2CHOME, KOTO-KU, TOKYO, 135-0016, JAPAN

<http://www.cosmobio.co.jp>

e-mail : export@cosmobio.co.jp

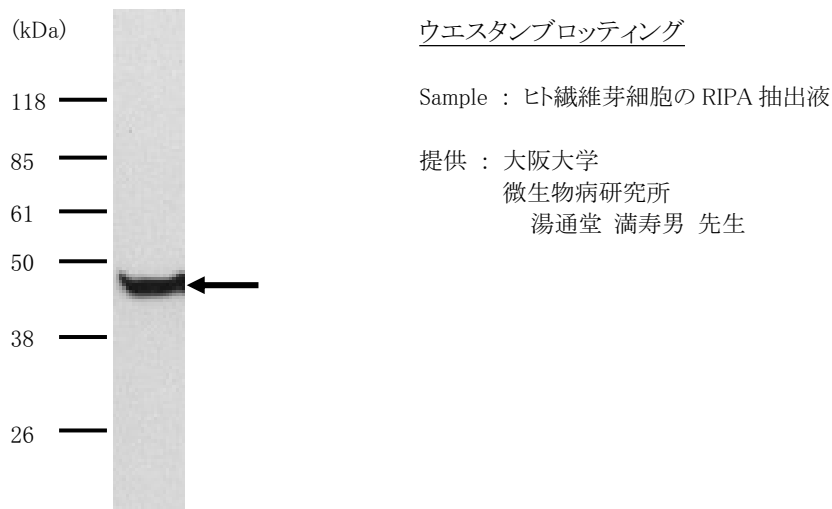
Phone : +81-3-5632-9617

FAX : +81-3-5632-9618

抗 CapG ポリクローナル抗体

CapG : macrophage-capping protein

容量	25 μ g (100 μ L/vial)
形状	ウサギポリクローナル抗体 0.25mg/mL、凍結品
バッファー	PBS [2%ブロッカー(安定化蛋白)、0.1%proclin 含有]
保管方法	-20 $^{\circ}$ C以下 抗体を低濃度にて冷蔵保管されますと、失活する恐れがあります。 融解後は4 $^{\circ}$ Cで保存し、お早めにご使用下さい。 また凍結融解を繰り返すことは避けて下さい。
製造方法	ヒト CapG を GST 融合蛋白として免疫し、得られたウサギの抗血清より、抗原アフィニティーカラムにて精製。GST アフィニティーカラムにて GST に対する抗体を除去。
使用濃度	ウエスタンブロッティング:0.1~0.5 μ g/mL(ヒト以外に、マウスの CapG も認識する)



抗 CapG ポリクローナル抗体

CapG : macrophage-capping protein

【参考文献】

1. Dabiri GA. et al. : J Biol Chem. 1992 Aug 15;267(23):16545-52
2. Witke W. et al. : J Cell Biol. 2001 Aug 20;154(4):775-84
3. Pellieux C. et al. : J Biol Chem. 2003 Aug 1;278(31):29136-44



人と科学のステキな未来へ

コスモ・バイオ株式会社

〒135-0016 東京都江東区東陽 2-2-20 東陽駅前ビル
URL : <http://www.cosmobio.co.jp/>

● 営業部（お問い合わせ）

TEL : (03) 5632-9610 FAX : (03) 5632-9619

TEL : (03) 5632-9620