



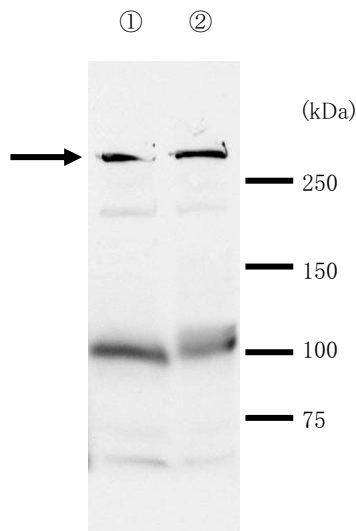
Code No.KAL-KR087

For research use only

## Anti MDC1(NFBD1/KIAA0170) Polyclonal Antibody

MDC1 : mediator of DNA damage checkpoint protein 1

Package Size	25 $\mu$ g (100 $\mu$ L / vial)
Format	Rabbit polyclonal antibody 0.25mg/mL
Buffer	PBS [containing 2% Block Ace as a stabilizer, 0.1% Proclin as a bacteriostat]
Storage	Store below -20°C Once thawed, store at 4°C. Repeated freeze-thaw cycles should be avoided.
Purification method	This antibody was purified from rabbit serum immunized with partial peptide of human MDC1 by peptide affinity chromatography.
Working dilution	For western blotting ; 1 ~ 5 $\mu$ g/mL



### Western blotting

Sample :

- ① 293T cell lysate
- ② HeLa cell lysate

### Preparation of antibodies and instruction :

Miki Y, Yoshida K

Department of Molecular Pathogenesis, Division of Pathophysiology,  
Medical Research Institute, Tokyo Medical and Dental University



## **Anti MDC1(NFBD1/KIAA0170) Polyclonal Antibody**

**MDC1 : mediator of DNA damage checkpoint protein 1**

### **【Reference】**

1. Lou Z. et al. : J Biol Chem. 2003 Apr 18;278(16):13599-602
2. Peng A. et al. : J Biol Chem. 2003 Mar 14;278(11):8873-6
3. Xu X. et al. : J Biol Chem. 2003 Mar 7;278(10):8795-803
4. Goldberg M. et al. : Nature. 2003 Feb 27;421(6926):952-6
5. Lou Z. et al. : Nature. 2003 Feb 27;421(6926):957-61
6. Stewart GS. et al. : Nature. 2003 Feb 27;421(6926):961-6
7. Shang YL. et al. : J Biol Chem. 2003 Feb 21;278(8):6323-9

Distributor



COSMO BIO CO., LTD.  
Inspiration for Life Science

TOYO 2CHOME, KOTO-KU, TOKYO, 135-0016, JAPAN

<http://www.cosmobio.co.jp>

e-mail : [export@cosmobio.co.jp](mailto:export@cosmobio.co.jp)

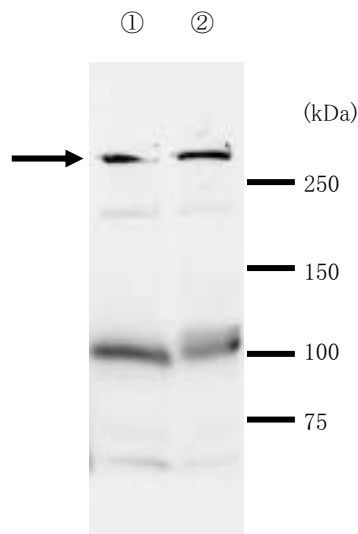
Phone : +81-3-5632-9617

FAX : +81-3-5632-9618

## 抗 MDC1 (NFBD1/KIAA0170) ポリクローナル抗体

MDC1 : mediator of DNA damage checkpoint protein 1

容量	25 $\mu$ g (100 $\mu$ L/vial)
形状	ウサギポリクローナル抗体 0.25mg/mL、凍結品
バッファー	PBS [2%ブロッカー(安定化蛋白)、0.1%proclin 含有]
保管方法	-20 $^{\circ}$ C以下 抗体を低濃度にて冷蔵保管されますと、失活する恐れがあります。 融解後は4 $^{\circ}$ Cで保存し、お早めにご使用下さい。 また凍結融解を繰り返すことは避けて下さい。
製造方法	ヒト MDC1 の部分ペプチドを免疫して得られたウサギの抗血清より、ペプチドアフィニティーカラムにて精製。
使用濃度	ウエスタンブロットティング: 1~5 $\mu$ g/mL



### ウエスタンブロットティング

Sample :

- ① 293T 細胞の cell lysate
- ② HeLa 細胞の cell lysate

提供 : 東京医科歯科大学  
難治疾患研究所 分子遺伝分野  
三木 義男 先生  
吉田 清嗣 先生

## 抗 MDC1 (NFBD1/KIAA0170) ポリクローナル抗体

MDC1 : mediator of DNA damage checkpoint protein 1

### 【参考文献】

1. Lou Z. et al. : J Biol Chem. 2003 Apr 18;278(16):13599-602
2. Peng A. et al. : J Biol Chem. 2003 Mar 14;278(11):8873-6
3. Xu X. et al. : J Biol Chem. 2003 Mar 7;278(10):8795-803
4. Goldberg M. et al. : Nature. 2003 Feb 27;421(6926):952-6
5. Lou Z. et al. : Nature. 2003 Feb 27;421(6926):957-61
6. Stewart GS. et al. : Nature. 2003 Feb 27;421(6926):961-6
7. Shang YL. et al. : J Biol Chem. 2003 Feb 21;278(8):6323-9



人と科学のステキな未来へ

コスモ・バイオ株式会社

〒135-0016 東京都江東区東陽 2-2-20 東陽駅前ビル  
URL : <http://www.cosmobio.co.jp/>

● 営業部 (お問い合わせ)

TEL : (03) 5632-9610 FAX : (03) 5632-9619

TEL : (03) 5632-9620