

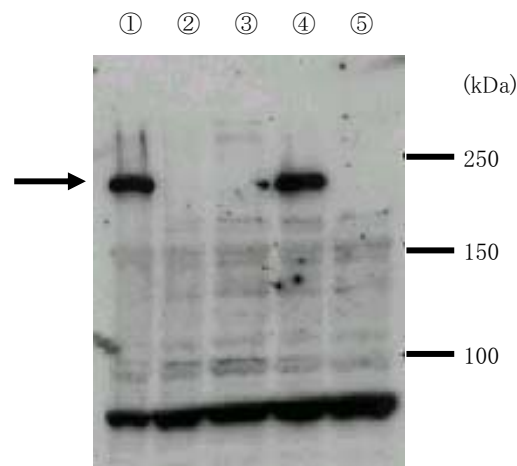


Code No.KAL-KR086

For research use only

Anti Brm Polyclonal Antibody

Package Size	25 μ g (100 μ L / vial)
Format	Rabbit polyclonal antibody 0.25mg/mL
Buffer	PBS [containing 2% Block Ace as a stabilizer, 0.1% Proclin as a bacteriostat]
Storage	Store below -20°C Once thawed, store at 4°C. Repeated freeze-thaw cycles should be avoided.
Purification method	This antibody was purified from rabbit serum immunized with synthesized partial peptide of human Brm Protein by peptide affinity chromatography.
Working dilution	For Western blotting ; 1~3 μ g/mL For Immunoprecipitation ; 3 μ g



Western blotting

Sample : cell lysate

- ① MDA-MB435 cell
- ② SW13 (vimentin-) cell (Negative Control)
- ③ Vector transgenic cell SW13 (vim-) cell
- ④ Brm transgenic cell SW13 (vim-) cell
- ⑤ BRG1 transgenic cell SW13 (vim-) cell
(※BRG1 : The ortholog of human Brm)

Preparation of antibodies and instruction

Dr. Hideo Iba Dr. Hirotaka Watanabe
Institute of Medical Science Institute of Medical Science ,The University of Tokyo
Department of Microbiology and Immunology Department of Microbiology and Immunology
Div. Host-Parasite Interaction



Anti Brm Polyclonal Antibody

【Reference】

1. Iba H. et al. : Rev Med Virol. 2003 Mar-Apr;13(2):99-110
2. Klochendler-Yeivin A. et al. : Curr Opin Genet Dev. 2002 Feb;12(1):73-9
3. Sudarsanam P. et al. : Trends Genet. 2000 Aug;16(8):345-51
4. Yamamichi-Nishina M. et al. : J Biol Chem. 2003 Feb 28;278(9):7422-30
5. Mizutani T. et al. : J Biol Chem. 2002 May 3;277(18):15859-64
6. Ito T. et al. : J Biol Chem. 2001 Jan 26;276(4):2852-7
7. Kadam S. et al. : Mol Cell. 2003 Feb;11(2):377-89
8. Reisman DN. et al. : Oncogene. 2002 Feb 14;21(8):1196-207

Distributor



COSMO BIO Co., LTD.
Inspiration for Life Science

TOYO 2CHOME, KOTO-KU, TOKYO, 135-0016, JAPAN

<http://www.cosmobio.co.jp>

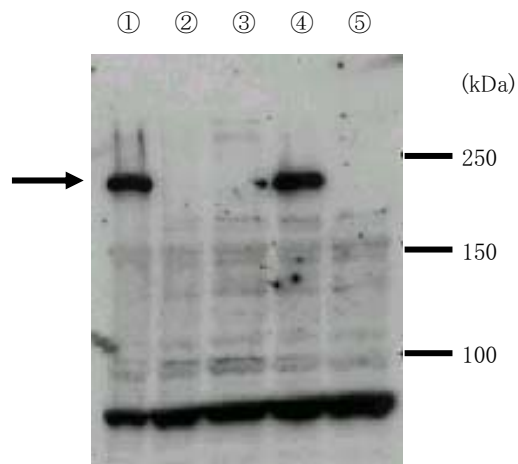
e-mail : export@cosmobio.co.jp

Phone : +81-3-5632-9617

FAX : +81-3-5632-9618

抗 Brm ポリクローナル抗体

容量	25 μ g (100 μ L/vial)
形状	ウサギポリクローナル抗体 0.25mg/mL、凍結品
バッファー	PBS [2%ブロッカーエース(安定化蛋白)、0.1%proclin 含有]
保管方法	-20 $^{\circ}$ C以下 抗体を低濃度にて冷蔵保管されますと、失活する恐れがあります。 融解後は4 $^{\circ}$ Cで保存し、お早めにご使用下さい。 また凍結融解を繰り返すことは避けて下さい。
製造方法	ヒト Brm の部分ペプチドを免疫して得られたウサギの抗血清より、ペプチドアフィニティ ーカラムにて精製。
使用濃度	ウエスタンブロッティング: 1~3 μ g/mL 免疫沈降法: 3 μ g/mL



ウエスタンブロッティング

Sample : cell lysate

- ① MDA-MB435 細胞
- ② SW13 (vimentin $^{-}$) 細胞 (Negative Control)
- ③ Vector 導入 SW13 (vim $^{-}$) 細胞
- ④ Brm 導入 SW13 (vim $^{-}$) 細胞
- ⑤ BRG1 導入 SW13 (vim $^{-}$) 細胞
(※BRG1:Brm の相同分子)

提供 : 東京大学 医科学研究所
 感染免疫大部門 宿主寄生物分野
 伊庭 英夫 先生
 渡部 博貴 先生



人と科学のステキな未来へ

コスモ・バイオ株式会社

〒135-0016 東京都江東区東陽 2-2-20 東陽駅前ビル

URL : <http://www.cosmobio.co.jp/>

● 営業部 (お問い合わせ)

TEL : (03) 5632-9610 FAX : (03) 5632-9619

TEL : (03) 5632-9620

抗 Brm ポリクローナル抗体

【参考文献】

1. Iba H. et al. : Rev Med Virol. 2003 Mar-Apr;13(2):99-110
2. Klochendler-Yeivin A. et al. : Curr Opin Genet Dev. 2002 Feb;12(1):73-9
3. Sudarsanam P. et al. : Trends Genet. 2000 Aug;16(8):345-51
4. Yamamichi-Nishina M. et al. : J Biol Chem. 2003 Feb 28;278(9):7422-30
5. Mizutani T. et al. : J Biol Chem. 2002 May 3;277(18):15859-64
6. Ito T. et al. : J Biol Chem. 2001 Jan 26;276(4):2852-7
7. Kadam S. et al. : Mol Cell. 2003 Feb;11(2):377-89
8. Reisman DN. et al. : Oncogene. 2002 Feb 14;21(8):1196-207



人と科学のステキな未来へ

コスモ・バイオ株式会社

〒135-0016 東京都江東区東陽 2-2-20 東陽駅前ビル
URL : <http://www.cosmobio.co.jp/>

● 営業部（お問い合わせ）

TEL : (03) 5632-9610 FAX : (03) 5632-9619

TEL : (03) 5632-9620