

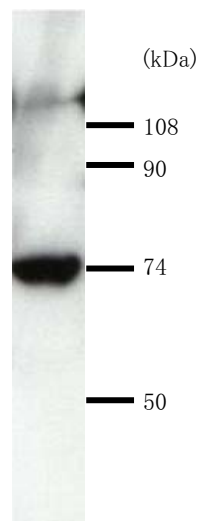


Code No.KAL-KR084

For research use only

Anti Calpain6 Polyclonal Antibody

Package Size	50 μ g (200 μ L / vial)
Format	Rabbit polyclonal antibody 0.25mg/mL
Buffer	PBS [containing 2% Block Ace as a stabilizer, 0.1% Proclin as a bacteriostat]
Storage	Store below -20°C Once thawed, store at 4°C. Repeated freeze-thaw cycles should be avoided.
Purification method	This antibody was purified from rabbit serum immunized with partial peptide of human Calpain6 by peptide affinity chromatography.
Working dilution	For Western blotting ; 2~5 μ g/mL For Immunohistochemistry ; 20 μ g/mL



Western blotting

Sample : NIH3T3 cell lysate

Preparation of antibodies and instruction :

Kurihara H., Tonami K.

Department of Physiological Chemistry and Metabolism
Graduate School of Medicine, The University of Tokyo



Anti Calpain6 Polyclonal Antibody

【Reference】

1. Huang Y. et al. : Trends Mol Med. 2001 Aug;7(8):355-62
2. Dear N. et al. : Genomics. 1997 Oct 1;45(1):175-84
3. Matena K. et al. : Genomics. 1998 Feb 15;48(1):117-20

Distributor



COSMO BIO CO., LTD.
Inspiration for Life Science

TOYO 2CHOME, KOTO-KU, TOKYO, 135-0016, JAPAN

<http://www.cosmobio.co.jp>

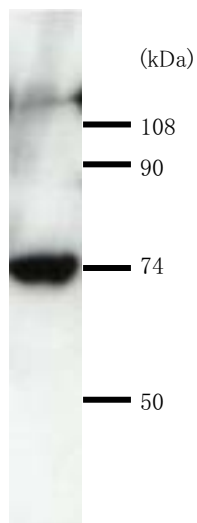
e-mail : export@cosmobio.co.jp

Phone : +81-3-5632-9617

FAX : +81-3-5632-9618

抗 Calpain6 ポリクローナル抗体

容量	50 μ g (200 μ L/vial)
形状	ウサギポリクローナル抗体 0.25mg/mL、凍結品
バッファー	PBS [2%ブロッカー(安定化蛋白)、0.1%proclin 含有]
保管方法	-20 $^{\circ}$ C以下 抗体を低濃度にて冷蔵保管されますと、失活する恐れがあります。 融解後は4 $^{\circ}$ Cで保存し、お早めにご使用下さい。 また凍結融解を繰り返すことは避けて下さい。
製造方法	ヒト及びマウスに共通の Calpain6 の部分ペプチドを免疫して得られたウサギの抗血清より、ペプチドアフィニティーカラムにて精製。
使用濃度	ウエスタンブロッティング: 2~5 μ g/mL 免疫組織染色: 20 μ g/mL



ウエスタンブロッティング

Sample : NIH3T3 細胞の cell lysate

提供 : 東京大学大学院
医学系研究科 分子細胞生物学専攻
生化学・分子生物学講座 代謝生理化学分野
栗原 裕基 先生
砺波 一夫 先生

抗 Calpain6 ポリクローナル抗体

【参考文献】

1. Huang Y. et al. : Trends Mol Med. 2001 Aug;7(8):355-62
2. Dear N. et al. : Genomics. 1997 Oct 1;45(1):175-84
3. Matena K. et al. : Genomics. 1998 Feb 15;48(1):117-20



人と科学のステキな未来へ

コスモ・バイオ株式会社

〒135-0016 東京都江東区東陽 2-2-20 東陽駅前ビル
URL : <http://www.cosmobio.co.jp/>

● 営業部 (お問い合わせ)

TEL : (03) 5632-9610 FAX : (03) 5632-9619

TEL : (03) 5632-9620