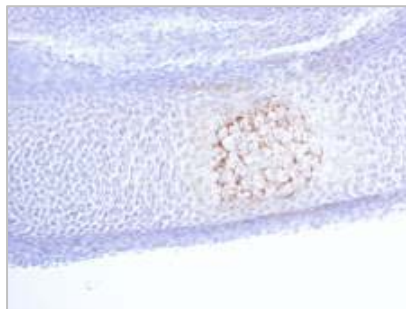




Anti Matrix Gla Protein Polyclonal Antibody

Gla : gamma-carboxyglutamic acid

Package Size	50µg (200µL/vial)
Format	Rabbit polyclonal antibody 0.25mg/mL
Buffer	PBS [containing 2% Block Ace as a stabilizer, 0.1% Proclin as a bacteriostat]
Storage	Below -20°C
Purification method	This antibody was purified from rabbit serum immunized with synthesized partial peptide of mouse Matrix Gla Protein by peptide affinity chromatography.
Working dilution	Immunohistochemistry : 15µg/mL



Immunohistochemistry

Sample : Mouse Limb (Embryo 14 days)
(Calcification site and its around mature hypertrophic chondrocyte are positively stained.)

Preparation of antibodies and instruction
Dr. Mano H. and Dr. Nakatani S. at Department of Clinical Dietetics and Human Nutrition, Faculty of Pharmaceutical Sciences, Josai University



Anti Matrix Gla Protein Polyclonal Antibody

Gla : gamma-carboxyglutamic acid

【Reference】

1. Canfield AE. et al. : FEBS Lett. 2000 Dec 29;487(2):267-71
2. Wallin R. et al. : Med Res Rev. 2001 Jul;21(4):274-301

Distributor



COSMO BIO CO., LTD.
Inspiration for Life Science

TOYO 2CHOME, KOTO-KU, TOKYO, 135-0016, JAPAN

<http://www.cosmobio.co.jp>

e-mail : export@cosmobio.co.jp

Phone : +81-3-5632-9617

FAX : +81-3-5632-9618

抗 Matrix Gla Protein ポリクローナル抗体

Gla : gamma-carboxyglutamic acid

容量	50 μ g (200 μ L/vial)
形状	ウサギポリクローナル抗体 0.25mg/mL、凍結品
バッファー	PBS [2%ブロッカーエース(安定化蛋白)、0.1%proclin 含有]
保管方法	-20 $^{\circ}$ C以下 抗体を低濃度にて冷蔵保管されますと、失活する恐れがあります。 融解後は4 $^{\circ}$ Cで保存し、お早めにご使用下さい。 また凍結融解を繰り返すことは避けて下さい。
製造方法	マウス Matrix Gla Protein の部分ペプチドを免疫して得られたウサギの抗血清より、ペプチドアフィニティーカラムにて精製。
使用濃度	免疫組織染色:15 μ g/mL



免疫組織染色

Sample : マウス胎児の肢
(石灰化部とその周囲の成熟肥大化軟骨に陽性)

提供 : 城西大学
薬学部 医療栄養学科
真野 博 先生
中谷 祥恵 先生



人と科学のステキな未来へ

コスモ・バイオ株式会社

〒135-0016 東京都江東区東陽 2-2-20 東陽駅前ビル
URL : <http://www.cosmobio.co.jp/>

● 営業部 (お問い合わせ)

TEL : (03) 5632-9610 FAX : (03) 5632-9619

TEL : (03) 5632-9620

抗 Matrix Gla Protein ポリクローナル抗体
Gla : gamma-carboxyglutamic acid

【参考文献】

1. Canfield AE. et al. : FEBS Lett. 2000 Dec 29;487(2):267-71
2. Wallin R. et al. : Med Res Rev. 2001 Jul;21(4):274-301



人と科学のステキな未来へ

コスモ・バイオ株式会社

〒135-0016 東京都江東区東陽 2-2-20 東陽駅前ビル
URL : <http://www.cosmobio.co.jp/>

● 営業部（お問い合わせ）

TEL : (03) 5632-9610 FAX : (03) 5632-9619

TEL : (03) 5632-9620