

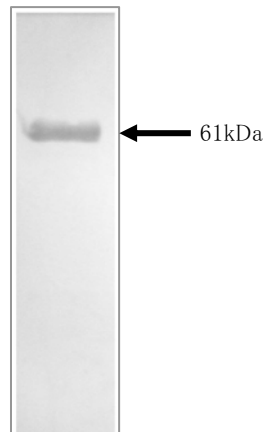


Code No.KAL-KR081

For research use only

Anti Adenosine deaminase 2 Polyclonal Antibody

Package Size	25 μ g (100 μ L / vial)
Format	Rabbit polyclonal antibody 0.25mg/mL
Buffer	PBS [containing 2% Block Ace as a stabilizer, 0.1% Proclin as a bacteriostat]
Storage	Store below -20°C Once thawed, store at 4°C. Repeated freeze-thaw cycles should be avoided.
Purification method	This antibody was purified from rabbit serum immunized with partial peptide of chicken ADA2 by peptide affinity chromatography.
Working dilution	For western blotting ;5 μ g/mL



Western blotting

Sample : Chicken liver ADA2

Preparation of antibodies and instruction :

Watanabe Y., Egawa S.

Hokkaido Pharmaceutical University School of Pharmacy



Code No.KAL-KR081

Anti Adenosine deaminase 2 Polyclonal Antibody

【Reference】

1. Kobayashi F. et al. : Am J Gastroenterol. 1993 Feb;88(2):266-71
2. Iwaki-Egawa S. et al. : Comp Biochem Physiol. Part B 2004 Feb;137(2):247-54

Distributor



COSMO BIO CO., LTD.
Inspiration for Life Science

TOYO 2CHOME, KOTO-KU, TOKYO, 135-0016, JAPAN

<http://www.cosmobio.co.jp>

Phone : +81-3-5632-9617

e-mail : export@cosmobio.co.jp

FAX : +81-3-5632-9618

抗 Adenosine deaminase 2 ポリクローナル抗体

Adenosine deaminase (ADA) はプリン代謝酵素で、2 種類のアイソザイム (ADA1、ADA2) が存在しています。しかし、両アイソザイムが存在するのは哺乳類ではヒトと有袋類のみで、他は鳥類などだけです。ヒトにおいて、赤血球中で ADA1 活性が低下すると、重篤な複合免疫不全の原因になります (ADA 欠損症)。一方、ADA2 はヒト血漿中 ADA の 70% を占め、慢性肝炎や肝硬変などでは血漿中 ADA2 活性が上昇することが明らかとなっています。

本抗体は、トリ ADA2 の部分ペプチドを抗原として作製しました。ウエスタンブロッティングに使用可能です。

容量	25 μ g (100 μ L/vial)
形状	ウサギポリクローナル抗体 0.25mg/mL、凍結品
バッファー	PBS [2%ブロックエース(安定化蛋白)、0.1%proclin 含有]
保管方法	-20 $^{\circ}$ C以下 抗体を低濃度にて冷蔵保管されますと、失活する恐れがあります。 融解後は 4 $^{\circ}$ Cで保存し、お早めにご使用下さい。 また凍結融解を繰り返すことは避けて下さい。
製造方法	トリ ADA2 の部分ペプチドを免疫して得られたウサギの抗血清より、ペプチドアフィニティーカラムにて精製。
使用濃度	ウエスタンブロッティング: 5 μ g/mL



ウエスタンブロッティング

Sample : ニワトリ肝臓より精製した ADA2

提供 : 北海道薬科大学
病態生化学研究室
渡辺 泰裕 先生
江川 祥子 先生

抗 Adenosine deaminase 2 ポリクローナル抗体

【参考文献】

1. Kobayashi F. et al. : Am J Gastroenterol. 1993 Feb;88(2):266-71
2. Iwaki-Egawa S. et al. : Comp Biochem Physiol. Part B 2004 Feb;137(2):247-54



人と科学のステキな未来へ

コスモ・バイオ株式会社

〒135-0016 東京都江東区東陽 2-2-20 東陽駅前ビル
URL : <http://www.cosmobio.co.jp/>

● 営業部 (お問い合わせ)

TEL : (03) 5632-9610 FAX : (03) 5632-9619

TEL : (03) 5632-9620