



Code No.KAL-KR074

For research use only

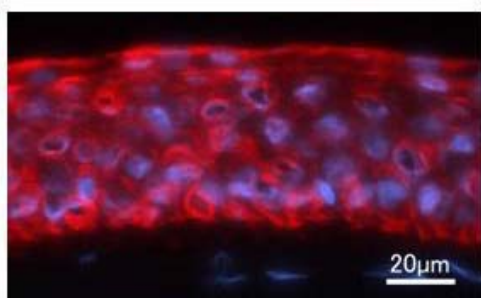
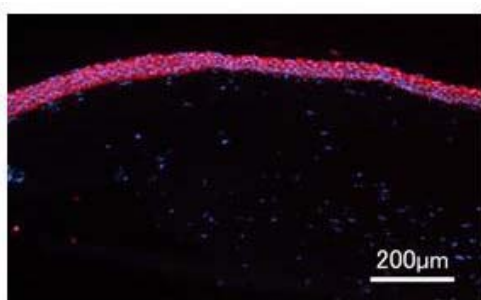
Anti Keratin 12 Polyclonal Antibody

Keratin is one of the major components of intermediate filament cytoskeleton of epithelial cells. Keratin 12 is known as a differentiation marker specific for ocular surface epithelia.

This antibody was obtained from rabbit serum immunized with partial peptide of rabbit Keratin 12 and partially purified with affinity chromatography.

This antibody cross-reacts with human and mouse Keratin 12.

Package Size	25 μ g (100 μ L/vial)
Format	Rabbit polyclonal antibody 0.25 mg/mL
Buffer	PBS [containing 2% Block Ace as a stabilizer, 0.1% Proclin as a bacteriostat]
Immunogen	Synthetic peptide of rabbit Keratin 12
Raised in	Rabbit
Clonality	Polyclonal
Purification method	Peptide affinity chromatography
Cross-reactivity	Human, Mouse
Storage	Below -20°C in undiluted aliquots. Avoid repeated freeze/thaw cycles.
Working dilution	Immunohistochemistry : 2 μ g/mL



Immunohistochemistry

Sample : Human Cornea

Preparation of antibodies and instruction :
Dr. Tano Y., Dr. Nishida K. and Dr. Watanabe K.
at Department of Ophthalmology,
Osaka University Medical School



Anti Keratin 12 Polyclonal Antibody

【Reference】

1. Liu CY. et al. : Curr Eye Res. 1993 Nov;12(11):963-74
2. Nishida K. et al. : Invest Ophthalmol Vis Sci. 1996 Aug;37(9):1800-9
3. Moyer PD. et al. : Differentiation. 1996 Mar;60(1):31-8.
4. Kinoshita S. et al. : Prog Retin Eye Res. 2001 Sep;20(5):639-73

Distributor



COSMO BIO Co., LTD.
Inspiration for Life Science

TOYO 2CHOME, KOTO-KU, TOKYO, 135-0016, JAPAN

<http://www.cosmobio.co.jp>

e-mail : export@cosmobio.co.jp

Phone : +81-3-5632-9617

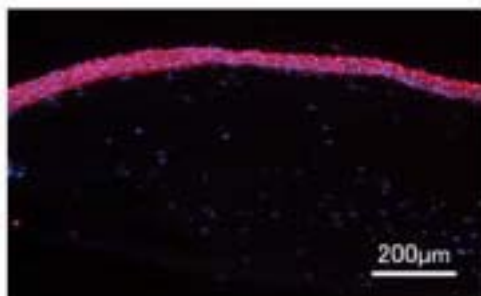
FAX : +81-3-5632-9618

抗 Keratin 12 ポリクローナル抗体

ケラチンは、上皮細胞の細胞骨格を形成する中間フィラメントの一種です。そのうち、Keratin12 は角膜上皮細胞の分化マーカーとして知られています。近年、眼科領域においても再生医療に関する研究が盛んで、培養角膜上皮シートの臨床応用や、他組織由来細胞の角膜移植といった試みが行われています。本抗体は、このような眼の再生医療を研究する上で有用です。

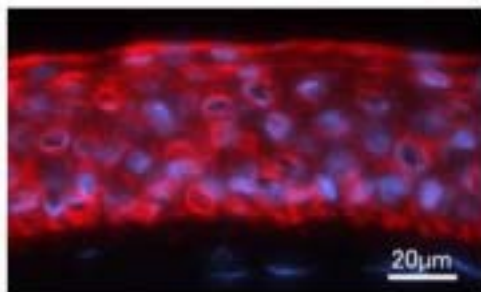
ウサギ Keratin12 の部分ペプチドを抗原として本抗体を作製しました。ヒトやマウス角膜の免疫染色にも使用可能です。

容量	25 μ g (100 μ L/vial)
形状	ウサギポリクローナル抗体 0.25mg/mL、凍結品
バッファー	PBS [2%ブロッカーエース(安定化蛋白)、0.1%proclin 含有]
保管方法	-20 $^{\circ}$ C以下 抗体を低濃度にて冷蔵保管されますと、失活する恐れがあります。 融解後は4 $^{\circ}$ Cで保存し、お早めにご使用下さい。 また凍結融解を繰り返すことは避けて下さい。
製造方法	ウサギ Keratin 12 の部分ペプチドを免疫して得られたウサギの抗血清より、ペプチドアフィニティーカラムにて精製。
使用濃度	免疫染色:2 μ g/mL



免疫染色

Sample : ヒト角膜(陽性:赤色)



提供 : 大阪大学医学部 眼科学教室

田野 保雄 先生

西田 幸二 先生

渡辺 克彦 先生

抗 Keratin 12 ポリクローナル抗体

【参考文献】

1. Liu CY. et al. : Curr Eye Res. 1993 Nov;12(11):963-74
2. Nishida K. et al. : Invest Ophthalmol Vis Sci. 1996 Aug;37(9):1800-9
3. Moyer PD. et al. : Differentiation. 1996 Mar;60(1):31-8.
4. Kinoshita S. et al. : Prog Retin Eye Res. 2001 Sep;20(5):639-73



人と科学のステキな未来へ

コスモ・バイオ株式会社

〒135-0016 東京都江東区東陽 2-2-20 東陽駅前ビル
URL : <http://www.cosmobio.co.jp/>

● 営業部 (お問い合わせ)
TEL : (03) 5632-9610 FAX : (03) 5632-9619
TEL : (03) 5632-9620