



Code No.KAL-KR072

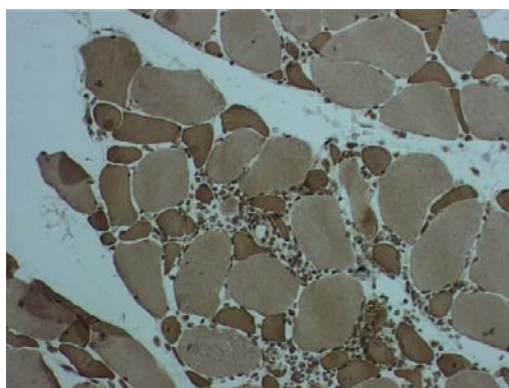
For research use only

Anti Human Chemokine-like factor 1 Polyclonal Antibody

Chemokine is a member of cytokines (interleukin, interferon etc.) and is known to activate chemokinesis of leukocytes. Chemokine-like factor 1 (CKLF1) is a novel chemokine and expressed on various types of tissue. It may play a role of chemokinetic induction on neutrophils, monocytes and lymphocytes. And CKLF1 is thought to be involved in reproduction of skeletal muscle cell.

The antibody was established from the purified serum immunized with partial peptide of human CKLF1. It is useful for immunochemical detection of CKLF 1.

Package Size	25 µg (100 µL/vial)
Format	Rabbit polyclonal antibody 0.25mg/mL
Buffer	PBS [containing 2% Block Ace as a stabilizer, 0.1% Proclin as a bacteriostat]
Storage	Below -20°C
Purification method	This antibody was purified from rabbit serum by affinity chromatography.
Working dilution	For Immunohistochemistry ; 1~10 µg/mL



Immunohistochemistry

Sample : biopsied muscle of a patient with multiple myositis

Preparation of antibodies and instruction :

Drs. Kobayashi S. and Nagai A. at Department of Internal Medicine III,
Shimane Medical University



Code No.KAL-KR072

Anti Human Chemokine-like factor 1 Polyclonal Antibody

【Reference】

1. Han W. et al. : Biochem J. 2001 Jul 1;357(Pt1):127-35
2. Lou Y. et al. : Gene. 2003 Mar 27;307:125-32

Distributor



COSMO BIO CO., LTD.
Inspiration for Life Science

TOYO 2CHOME, KOTO-KU, TOKYO, 135-0016, JAPAN

<http://www.cosmobio.co.jp>

Phone : +81-3-5632-9617

e-mail : export@cosmobio.co.jp

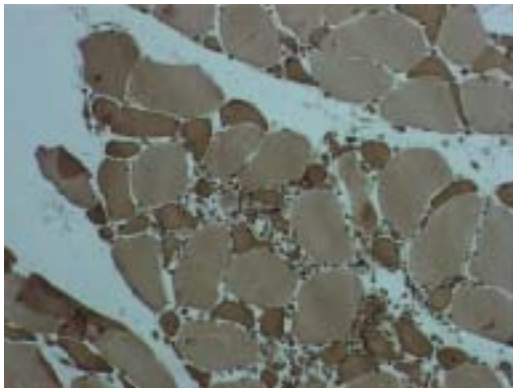
FAX : +81-3-5632-9618

抗ヒト Chemokine-like factor 1 ポリクローナル抗体

サイトカインは、免疫・炎症担当細胞が細菌やウイルス感染などに応答する際に産生される活性物質の総称で、インターロイキンやインターフェロン、腫瘍壊死因子などがあります。ケモカインもそのひとつで、白血球の走化活性化に主要な役割を担っています。Chemokine-like factor 1 (CKLF1) は新規に単離されたケモカインです。様々な組織で発現しており、好中球や単球、リンパ球の走化を誘導することが明らかとなりました。また、CKLF1 は骨格筋細胞の再生にも関与していると考えられています。

本抗体は、ヒト CKLF1 の部分ペプチドを抗原として作製しました。腎炎など炎症性疾患における CKLF1 の機能解明や再生に関わる研究に有用です。

容量	25 μ g (100 μ L/vial)
形状	ウサギポリクローナル抗体 0.25mg/mL、凍結品
バッファー	PBS [2%ブロッグエース(安定化蛋白)、0.1%proclin 含有]
保管方法	<p>−20℃以下</p> <p>抗体を低濃度にて冷蔵保管されますと、失活する恐れがあります。</p> <p>融解後は4℃で保存し、お早めにご使用下さい。</p> <p>また凍結融解を繰り返すことは避けて下さい。</p>
製造方法	ヒト CKLF1 の部分ペプチドを免疫して得られたウサギの抗血清より、ペプチドアフィニティカラムにて精製。
使用濃度	免疫染色: 1~10 μ g/mL



免疫染色

Sample : 多発性筋炎患者の生検筋

提供: 島根医科大学 医学部 第3内科

小林 祥泰 先生

長井 篤 先生

抗ヒト Chemokine-like factor 1 ポリクローナル抗体

【参考文献】

1. Han W. et al. : Biochem J. 2001 Jul 1;357(Pt1):127-35
2. Lou Y. et al. : Gene. 2003 Mar 27;307:125-32



人と科学のステキな未来へ

コスモ・バイオ株式会社

〒135-0016 東京都江東区東陽 2-2-20 東陽駅前ビル
URL : <http://www.cosmobio.co.jp/>

● 営業部（お問い合わせ）

TEL : (03) 5632-9610 FAX : (03) 5632-9619

TEL : (03) 5632-9620