

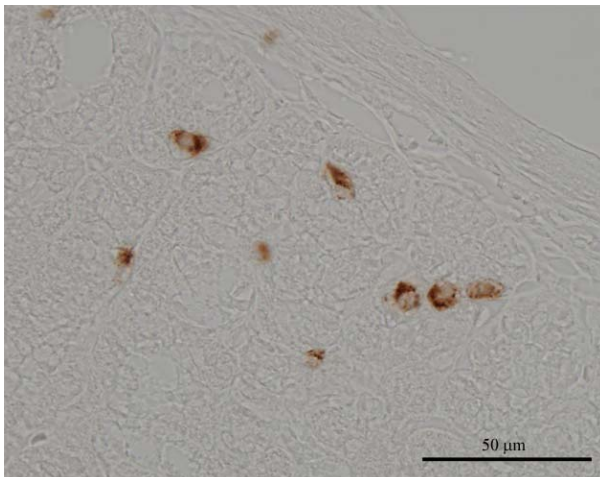


Code No.KAL-KR069

For research use only

Anti Rat Ghrelin Polyclonal Antibody

Package Size	25 μ g (100 μ L / vial)
Format	Rabbit polyclonal antibody 0.25mg/mL
Buffer	PBS [containing 2% Block Ace as a stabilizer, 0.1% Proclin as a bacteriostat]
Storage	Store below -20°C Once thawed, store at 4°C. Repeated freeze-thaw cycles should be avoided.
Purification method	This antibody was purified from rabbit serum immunized with partial peptide of Rat Ghrelin by peptide affinity chromatography.
Working dilution	For Immunohistochemistry ; 0.01 μ g/mL~



Immunohistochemistry

Sample : Rat Stomach

Preparation of antibodies and instruction :

Yamazaki M, Sakata I

Dep. of Regulation- Biology, Faculty of Science, Saitama University

Distributor



COSMO BIO Co., LTD.
Inspiration for Life Science

TOYO 2CHOME, KOTO-KU, TOKYO, 135-0016, JAPAN

<http://www.cosmobio.co.jp>

e-mail : export@cosmobio.co.jp

Phone : +81-3-5632-9617

FAX : +81-3-5632-9618



Anti Rat Ghrelin Polyclonal Antibody

【Reference】

1. Kojima M. et al. : Nature 1999 Dec 9;402(6762):656-60
2. Nakazato M. et al. : Nature 2001 Jan 11;409(6817):194-8
3. Sakata I. et al. : Neurosci Lett. 2003 May 22;342(3):183-6

Distributor



COSMO BIO Co., LTD.
Inspiration for Life Science

TOYO 2CHOME, KOTO-KU, TOKYO, 135-0016, JAPAN

<http://www.cosmobio.co.jp>

Phone : +81-3-5632-9617

e-mail : export@cosmobio.co.jp

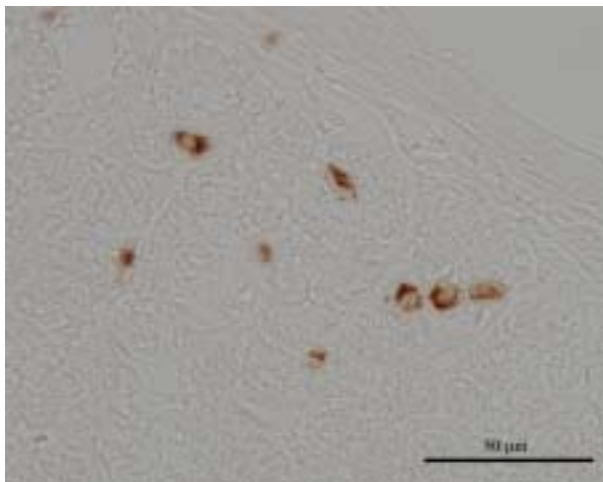
FAX : +81-3-5632-9618

抗ラット Ghrelin ポリクローナル抗体

Ghrelin は、1999 年に成長ホルモン促進物質受容体 (GHS-R) の内因性リガンドとして、ラット胃より同定されたペプチドです。成長ホルモンの分泌は、視床下部ホルモンである GHRH により制御されていると考えられていましたが、この Ghrelin も成長ホルモンの分泌を促進することが明らかとなりました。また、Ghrelin は強い摂食促進作用を持ち、胃酸分泌促進などにも関与しています。

本抗体は、ラット Ghrelin の部分ペプチドを抗原として作製しました。免疫組織染色に使用可能で、Ghrelin の幅広い生理作用の解明に有用です。

容量	25 μ g (100 μ L/vial)
形状	ウサギポリクローナル抗体 0.25mg/mL、凍結品
バッファー	PBS [2%ブロッカー(安定化蛋白)、0.1%proclin 含有]
保管方法	-20 $^{\circ}$ C以下 抗体を低濃度にて冷蔵保管されますと、失活する恐れがあります。 融解後は 4 $^{\circ}$ Cで保存し、お早めにご使用下さい。 また凍結融解を繰り返すことは避けて下さい。
製造方法	ラット Ghrelin の部分ペプチドを免疫して得られたウサギの抗血清より、ペプチドアフィニティーカラムにて精製。
使用濃度	免疫組織染色: 0.01 μ g/mL \sim



免疫組織染色

Sample : ラット胃

提供: 埼玉大学 理学部

山崎 真美 先生

坂田 一郎 先生

抗ラット Ghrelin ポリクローナル抗体

【参考文献】

1. Kojima M. et al. : Nature 1999 Dec 9;402(6762):656-60
2. Nakazato M. et al. : Nature 2001 Jan 11;409(6817):194-8
3. Sakata I. et al. : Neurosci Lett. 2003 May 22;342(3):183-6



人と科学のステキな未来へ

コスモ・バイオ株式会社

〒135-0016 東京都江東区東陽 2-2-20 東陽駅前ビル
URL : <http://www.cosmobio.co.jp/>

● 営業部（お問い合わせ）

TEL : (03) 5632-9610 FAX : (03) 5632-9619

TEL : (03) 5632-9620