

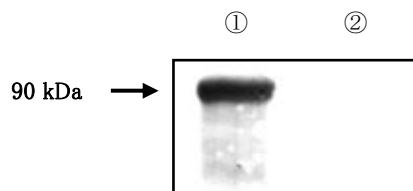


Code No.KAL-KR067

For research use only

Anti Human Mucosa Associated Lymphoid Tissue 1 Polyclonal Antibody

Package Size	25 μ g (100 μ L / vial)
Format	Rabbit polyclonal antibody 0.25mg/mL
Buffer	PBS [containing 2% Block Ace as a stabilizer, 0.1% Proclin as a bacteriostat]
Storage	Store below -20°C Once thawed, store at 4°C. Repeated freeze-thaw cycles should be avoided.
Purification method	This antibody was purified from rabbit serum immunized with partial peptide of human Mucosa Associated Lymphoid Tissue 1 by peptide affinity chromatography.
Working dilution	For western blotting ; 0.5~2 μ g/mL



Western Blotting

Sample :

- ① Human MALT1 (IPTG+) expressed in E. coli.
- ② (IPTG-)

Preparation of antibodies and instruction :

Imai K, Chiba T

The Nippon Dental University



Anti Human Mucosa Associated Lymphoid Tissue 1 Polyclonal Antibody

【Reference】

1. Kaufman CK. et al. : J Cell Biol. 2000 May;149(5):999-1004
2. Willis TG. et al. : Cell 1999 Jan 8;96(1):35-45
3. Lucas PC. et al. : J Biol Chem. 2001 Jun 1;276(22):19012-9
4. Li Q. et al. : Genes Dev. 1999 May 15;13(10):1322-8
5. Seitz CS. et al. : Proc Natl Acad Sci USA. 1998 Mar 3;95(5):2307-12
6. Zandi E. et al. : Cell 1997 Oct 17;91(2):243-52

Distributor



COSMO BIO Co., LTD.
Inspiration for Life Science

TOYO 2CHOME, KOTO-KU, TOKYO, 135-0016, JAPAN

<http://www.cosmobio.co.jp>

e-mail : export@cosmobio.co.jp

Phone : +81-3-5632-9617

FAX : +81-3-5632-9618

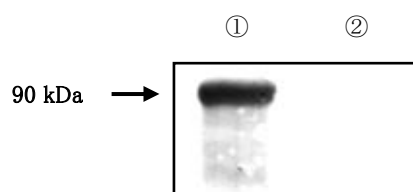
抗ヒト Mucosa Associated Lymphoid Tissue ポリクローナル抗体

粘膜関連リンパ組織 (Mucosa Associated Lymphoid Tissue=MALT) に由来する MALT リンパ腫は、消化管や気管支など種々の臓器に発生します。近年、MALT1 遺伝子は Apoptosis Inhibitor protein 2 (API2) 遺伝子との融合遺伝子を形成することにより、MALT リンパ腫の原因となっていることが示唆されています。

また、MALT1 はリンパ球系細胞において、I κ B kinase (IKK) を活性化することが明らかとなってきました。IKK は上皮細胞分化の制御機構に関与していますが、上皮細胞における活性化メカニズムは未だ不明な点が多く残されています。

本抗体は、MALT リンパ腫の研究や上皮細胞における MALT1-IKK システムの解明に有用であると期待されます。

容量	25 μ g (100 μ L/vial)
形状	ウサギポリクローナル抗体 0.25mg/mL、凍結品
バッファー	PBS [2%ブロッカー(安定化蛋白)、0.1%proclin 含有]
保管方法	-20 $^{\circ}$ C以下 抗体を低濃度にて冷蔵保管されますと、失活する恐れがあります。 融解後は 4 $^{\circ}$ C で保存し、お早めにご使用下さい。 また凍結融解を繰り返すことは避けて下さい。
製造方法	ヒト MALT1 の部分ペプチドを免疫して得られたウサギの抗血清より、ペプチドアフィニティーカラムにて精製。
使用濃度	ウェスタンブロッティング: 0.5~2 μ g/mL



ウェスタンブロッティング

Sample:

- ① 大腸菌発現 ヒト MALT1 (IPTG+)
- ② (IPTG-)

提供:

日本歯科大学 歯学部 生化学教室
今井 一志 先生
千葉 忠成 先生

抗ヒト Mucosa Associated Lymphoid Tissue ポリクローナル抗体

【参考文献】

1. Kaufman CK. et al. : J Cell Biol. 2000 May;149(5):999-1004
2. Willis TG. et al. : Cell 1999 Jan 8;96(1):35-45
3. Lucas PC. et al. : J Biol Chem. 2001 Jun 1;276(22):19012-9
4. Li Q. et al. : Genes Dev. 1999 May 15;13(10):1322-8
5. Seitz CS. et al. : Proc Natl Acad Sci USA. 1998 Mar 3;95(5):2307-12
6. Zandi E. et al. : Cell 1997 Oct 17;91(2):243-52



人と科学のステキな未来へ

コスモ・バイオ株式会社

〒135-0016 東京都江東区東陽 2-2-20 東陽駅前ビル

URL : <http://www.cosmobio.co.jp/>

● 営業部（お問い合わせ）

TEL : (03) 5632-9610 FAX : (03) 5632-9619

TEL : (03) 5632-9620