



Code No.KAL-KR065

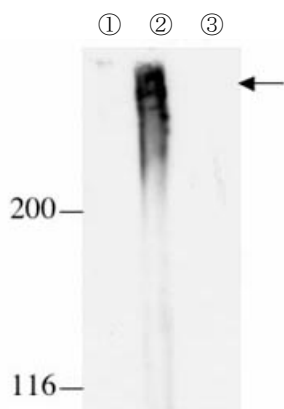
For research use only

Anti Rat Cubilin Polyclonal Antibody

Endocytic receptors Cubilin and Megalin are colocalized in the renal proximal tubule. Among the ligands are vitamin transcobalamin(TC)-B12, vitamin D-binding protein(DBP), albumin, apolipoprotein(apoA- I) etc. From the fact renal failure is accompanied by the dysfunction of Cubilin, Cubilin is expected to involve the disease development of kidney.

This antibody was established from the purified serum of rabbits immunized with partial peptide of rat Cubilin. This antibody is useful for Western blotting.

Package Size	25 μ g (100 μ L/vial)
Format	Rabbit polyclonal antibody 0.25mg/mL
Buffer	PBS [containing 2% Block Ace as a stabilizer, 0.1% Proclin as a bacteriostat]
Storage	Below -20 $^{\circ}$ C
Purification method	This antibody was purified from rabbit serum by affinity chromatography.
Working dilution	Western Blotting: 2~5 μ g/mL



Western Blotting

Sample : 200 μ g /lane

- 1) Rat heart lysate (Negative Control)
- 2) Rat kidney lysate
- 3) Rat liver lysate (Negative Control)

Preparation of antibodies and instruction

Dr. Akihiko Saito at Department of Applied Molecular Medicine, Dr. Fumitake Gejyo at Biological Functions and Medical Control Homeostatic Regulation and Development, Niigata University Graduate School of Medical and Dental Sciences

Distributor



COSMO BIO CO., LTD.
Inspiration for Life Science

TOYO 2CHOME, KOTO-KU, TOKYO, 135-0016, JAPAN

<http://www.cosmobio.co.jp>

e-mail : export@cosmobio.co.jp

Phone : +81-3-5632-9617

FAX : +81-3-5632-9618



Anti Rat Cubilin Polyclonal Antibody

【Reference】

1. Christensen EI. et al. : Am J Physiol Renal Physiol. 2001 Apr;280(4):F562-73
2. Moestrup SK. et al. : J Biol Chem. 1998 Feb 27;273(9):5235-42
3. Aminoff M. et al. : Nat Genet. 1999 Mar;21(3):309-13
4. Lindblom A. et al. : J Biol Chem. 1999 Mar 5;274(10):6374-80

Distributor



COSMO BIO CO., LTD.
Inspiration for Life Science

TOYO 2CHOME, KOTO-KU, TOKYO, 135-0016, JAPAN

<http://www.cosmobio.co.jp>

e-mail : export@cosmobio.co.jp

Phone : +81-3-5632-9617

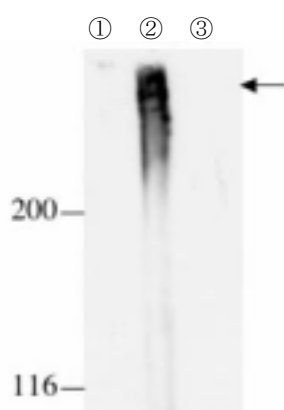
FAX : +81-3-5632-9618

抗 ラット Cubilin ポリクローナル抗体

Cubilin は腎臓の近位尿細管上皮細胞において、Megalin と共に、エンドサイトーシス(細胞膜の動的変形による細胞外成分の吸収)に働きます。リガンドとしては、ビタミン B12-トランスコバラミン、ビタミン D 結合蛋白、アルブミン、アポリポ蛋白(apoA- I) などがあります。腎不全では Cubilin 機能不全となることから、腎不全患者の病態に関与していると考えられています。

本抗体は、ラット Cubilin の部分ペプチドを免疫抗原として作製しました。腎臓における Cubilin の機能解明に有用です。

容量	25 μ g (100 μ L/vial)
形状	ウサギポリクローナル抗体 0.25mg/mL、凍結品
バッファー	PBS [2%ブロッケーアス(安定化蛋白)、0.1%proclin 含有]
保管方法	-20 $^{\circ}$ C以下 抗体を低濃度にて冷蔵保管されますと、失活する恐れがあります。 融解後は 4 $^{\circ}$ Cで保存し、お早めにご使用下さい。 また凍結融解を繰り返すことは避けて下さい。
製造方法	ラット Cubilin の部分ペプチドを免疫して得られたウサギの抗血清より、ペプチドアフィニティーカラムにて精製。
使用濃度	ウェスタンブロットティング: 2~5 μ g/mL



ウェスタンブロットティング

Sample : 各 200 μ g/lan

- ① ラット心臓 lysate (Negative control)
- ② ラット腎臓 lysate
- ③ ラット肝臓 lysate (Negative control)

提供:

新潟大学 大学院

医歯学総合研究科 機能分子医学講座

斎藤 亮彦 先生

同 内部環境医学講座

下条 文武 先生

抗 ラット Cubilin ポリクローナル抗体

【参考文献】

1. Christensen EI. et al. : Am J Physiol Renal Physiol. 2001 Apr;280(4):F562-73
2. Moestrup SK. et al. : J Biol Chem. 1998 Feb 27;273(9):5235-42
3. Aminoff M. et al. : Nat Genet. 1999 Mar;21(3):309-13
4. Lindblom A. et al. : J Biol Chem. 1999 Mar 5;274(10):6374-80



人と科学のステキな未来へ

コスモ・バイオ株式会社

〒135-0016 東京都江東区東陽 2-2-20 東陽駅前ビル
URL : <http://www.cosmobio.co.jp/>

● 営業部（お問い合わせ）

TEL : (03) 5632-9610 FAX : (03) 5632-9619

TEL : (03) 5632-9620