



Code No.KAL-KR051

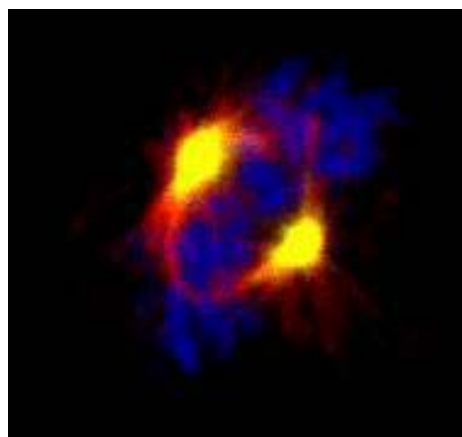
For research use only

Anti Human Aurora-A Polyclonal Antibody

Aurora-A (Aurora-A/STK-15/Aik) encoding a centrosome-associated kinase, is amplified and overexpressed in many cancer cell types, and is involved in the induction of centrosome duplication-distribution abnormalities and aneuploidy in mammalian cells. So that, Aurora-A is a potential oncogene. Aurora family have been identified three types (Aurora-A, B, C) which has high homology domain in C terminal region. Aurora family is indispensable kinase that regulate the structure and function of centrosomes and spindle. Aurora-A could be one of targeting molecule of anti-cancer therapy.

This antibody was established from the purified serum of the immunized rabbit with N terminal region of Aurora-A and did not show any cross- reactivity to Aurora-B and Aurora-C. This antibody is useful for western blotting and immunohistochemistry.

Package Size	25 μ g (100 μ L/vial)
Format	Rabbit polyclonal antibody 0.25mg/mL
Buffer	Block Ace as a stabilizer, containing 0.1% Proclin as a bacteriostat
Storage	Below -20°C until needed.
Purification method	This antibody was purified from rabbit serum by affinity chromatography.
Working dilution	For western blotting ; 0.5~2 μ g/mL For Immunohistochemistry ; 1~2 μ g/mL



green : Aurora-A

blue : DNA

Immunocytochemistry

Sample : HeLa Cell

Preparation of antibodies and instruction

Dr.Saya H. and Dr.Marumoto T. at Department of Tumor Genetics and Biology, Kumamoto University School of medicine.



Anti Human Aurora-A Polyclonal Antibody

【Reference】

- 1.Giet R, Prigent C.:J Cell Sci 1999 Nov;112(Pt21):3591-601
- 2.Bischoff JR,et al.:EMBO J 1988 Jun 1;17(11):3052-65
- 3.Zhou H,et al.:Nat Genet 1988 Oct;20(2):189-93
- 4.Lim Shen Kiat,et al.:J Biol Chem 2002 Mar 22;277(12):10719-10726
- 5.Goepfert TM,et al.:Cancer Res 2002 Jul 15;62(14):4115-22

Distributor



COSMO BIO Co., LTD.
Inspiration for Life Science

TOYO 2CHOME, KOTO-KU, TOKYO, 135-0016, JAPAN

<http://www.cosmobio.co.jp>

e-mail : export@cosmobio.co.jp

Phone : +81-3-5632-9617

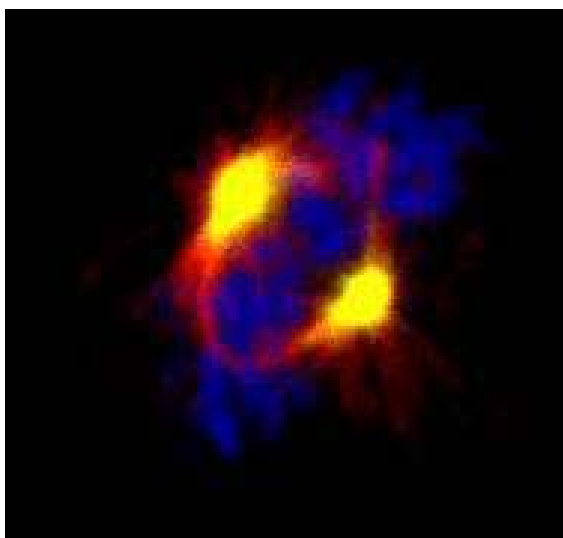
FAX : +81-3-5632-9618

抗 ヒト Aurora-A ポリクローナル抗体

ヒト分裂期キナーゼである Aurora-A (Aurora-A/STK-15/Aik) は、セリン・スレオニン・キナーゼのひとつであるが、その高発現によりげっ歯類の繊維芽細胞をトランスフォームすること、多くのヒト癌において遺伝子増幅がみられる 20q13 に染色体座位をもち、乳癌、大腸癌などで高発現していることより、新たな癌遺伝子のひとつとして考えられている。Aurora family はヒトにおいて 3 種類存在 (Aurora-A, B, C) し、C 末端のキナーゼドメインに高い相同性を有している。これまでの研究から、Aurora family は有糸分裂を正確に遂行するのに必須であることが分かっている。本キナーゼは分裂期における中心体の分離、双極紡錘体の形成などの重要な事象に機能していると考えられ、特に多くの癌細胞で本キナーゼが高発現していることから、癌治療における新規ターゲット分子として注目されている。

本抗体は、Aurora-A キナーゼの N 末端部分を抗原とし、Aurora-B や Aurora-C と反応しないことが確認されており、ウエスタンブロットや免疫染色に使用可能である。

容量	25 μ g (100 μ L/vial)
形状	ウサギポリクローナル抗体 0.25mg/mL、凍結品
バッファー	PBS [2%ブロッカー(安定化蛋白)、0.1%proclin 含有]
保管方法	-20 $^{\circ}$ C 以下 抗体を低濃度にて冷蔵保管されますと、失活する恐れがあります。 融解後は 4 $^{\circ}$ C で保存し、お早めにご使用下さい。 また凍結融解を繰り返すことは避けて下さい。
製造方法	本キナーゼの N 末端部分を GST 融合蛋白質として免疫し、得られたウサギ抗血清より、同部位の His タグ蛋白質を用いたアフィニティーカラムにて精製。
使用濃度	ウエスタンブロットニング: 0.5~2 μ g/mL 免疫染色: 1~2 μ g/mL



細胞免疫染色

sample : HeLa 細胞

提供: 熊本大学医学部腫瘍医学講座

佐谷 秀行先生

丸本 朋稔先生

green : Aurora-A

blue : DNA

抗 ヒト Aurora-A ポリクローナル抗体

【参考文献】

1. Giet R, Prigent C.:J Cell Sci 1999 Nov;112(Pt21):3591-601
2. Bischoff JR,et al.:EMBO J 1988 Jun 1;17(11):3052-65
3. Zhou H,et al.:Nat Genet 1988 Oct;20(2):189-93
4. Lim Shen Kiat,et al.:J Biol Chem 2002 Mar 22;277(12):10719-10726
5. Goepfert TM,et al.:Cancer Res 2002 Jul 15;62(14):4115-22



人と科学のステキな未来へ

コスモ・バイオ株式会社

〒135-0016 東京都江東区東陽 2-2-20 東陽駅前ビル

URL : <http://www.cosmobio.co.jp/>

● 営業部（お問い合わせ）

TEL : (03) 5632-9610 FAX : (03) 5632-9619

TEL : (03) 5632-9620