

Anti-HBs Pre-S1 domain Antibodies (Polyclonal)

Product # : BCL-ABP1-01

The surface antigen of Hepatitis B virus (HBV) is composed of Pre-S1, Pre-S2, and S domains. The longest surface antigen, which has all the three domains, is called L protein, the middle sized antigen which has Pre-S2 and S domains, is called M protein, and the smallest one consisted of S domain is called S protein. S protein is generally also called HBsAg. Pre-S1 domain is known to be the target molecule of HBV receptors expressed on human hepatic cell surface. On the other hand, Pre-S2 domain is reportedly related to HBV invasion into cells and carcinogenesis. Thus, Pre-S1 and Pre-S2 domains are becoming more and more important in HBV research field.

The products are polyclonal antibodies raised in rabbits using Pre-S1 peptide. The antibody is good for western blot or ELISA.

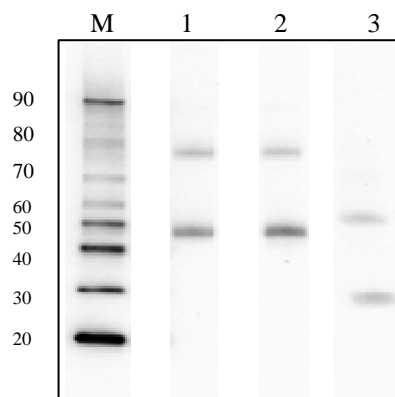
Animal species : Rabbit
 Product form : Liquid (preservative added, The additive is essentially not active in most biochemical experiments)
 content : 100 μ L
 concentration : 1 mg/mL
 immunogen : Pre-S1 peptide tagged (subtype: adr, Code#: BCL-AGS1-21)
 Purification : Affinity chromatography using Protein A
 Preservation : 4°C (for long term -20°C , avoid freeze and thaw)
 Application : ELISA, Western
 Recommended concentration i :

0.5 ~ 10 μ g/mL for both ELISA and Western. Experimental examples are shown below.

(Note) : ELISA kit to determine S protein (Product #: BCL-SHP-21) is also available.

Experimental Examples :

1 . Western blot

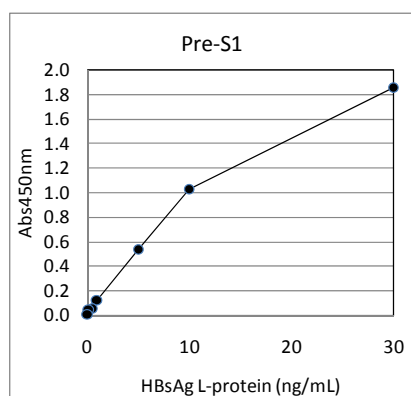


M ; Marker

- Antibody: anti-Pre-S1 (Code#: BCL-ABP1-01)**
Antigen: BNC-L (Code#: BCL-AG01)
- Antibody: anti-Pre-S2 (Code#: BCL-ABP2-01)
Antigen: BNC-L (Code#: BCL-AG01)
- Antibody: anti-S antigen (Code#: BCL-ABPS-01)
Antigen: BNC-XT (Code#: BCL-AGX02)

Note : Two bands are seen in figures using either HBsAg-L or HBsAg-XT proteins as antigens. The upper band indicates dimer and the lower monomer.

2 . ELISA



ELISA condition

Capture IgG:

anti-Pre-S1 antibody (polyclonal, Code #: BCL-ABP1-01) :10 μ g/mL
 Diluted in carbonate buffer.

Blocking:

k-Block-e (Code#: BCL-BKHE-01)

Detection IgG:

anti-Pre-S1 antibody
 (monoclonal, Code #: BCL-AB-02, HRP-labeled): 25ng/mL

Antigen

HBsAg L-protein (monoclonal, Code #: BCL-AG-01):
 concentration as indicated

Beacle Inc. E-mail: technical-support@beacle.com HP: http://www.beacle.com
--



抗 B 型肝炎ウイルス表面抗原 Pre-S1 領域、ポリクロナール抗体

Anti-HBs Pre-S1 Polyclonal Antibodies

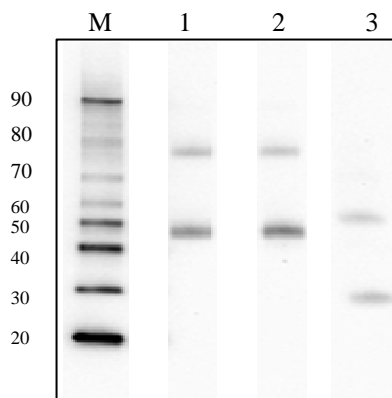
Product # : BCL-ABP1-01

B型肝炎ウイルス (HBV) 表面抗原 (HBsAg) の全長は L タンパク質 (抗原) と呼ばれ、Pre-S1、Pre-S2、S、3 つの領域から構成されています。S 領域は単に HBsAg とも呼ばれます。感染者の血清中に多く見られるため、HBV 感染の診断にも利用されています。一方、Pre-S1 領域は HBV がヒト肝細胞を認識するドメインで、ヒト肝細胞には Pre-S1 領域を認識する受容体があると言われています。一方、Pre-S2 領域は HBV の細胞内への侵入に係る他、肝細胞ガン発症にも関係すると言われています。

本品は、遺伝子組換の Pre-S1 抗原を免疫原としてウサギで調製したポリクロナール抗体です。

抗体作成動物 : 白色ウサギ
 状態 : 溶液 (生化学実験では不活性の保存剤が入っています)
 容量 : 100 μ g
 濃度 : 1 mg/mL
 免疫原 : Pre-S1 peptide 抗原 Tag 有 (サブタイプ adr, 製品番号、BCL-AGS1-21)
 精製 : Protein A によるアフィニティー精製
 保存 : 4°C (長期の場合は凍結融解を避け、-20 で保存下さい)
 用途 : ELISA、ウェスタン
 推奨濃度 : ELISA、ウェスタン共に 0.5 ~ 10 μ g/mL の範囲でご利用ください。実施例は下図を参考にしてください。

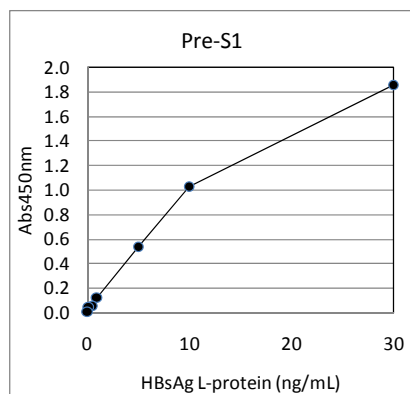
(ご参考) Pre-S1 抗原を検出するキット (製品番号、BCL-S1HP-01) も販売しています。

実施例 :
1. ウェスタンブロット


M ; Marker

1. **Antibody: anti-Pre-S1 (Code#: BCL-ABP1-01)**
Antigen: BNC-L (Code#: BCL-AG01)
2. Antibody: anti-Pre-S2 (Code#: BCL-ABP2-01)
Antigen: BNC-L (Code#: BCL-AG01)
3. Antibody: anti-S antigen (Code#: BCL-ABPS-01)
Antigen: BNC-XT (Code#: BCL-AGX02)

注 : 抗原である BNC-L や BNC-XT において 2 本のバンドが見えますが、下方はモノマーであり、上方はダイマーです。

2. ELISA

ELISA 条件
固相化 IgG:

anti-Pre-S1 antibody (polyclonal, Code#: BCL-ABP1-01) : 10 μ g/mL
 炭酸バッファーに溶解し固相化

ブロッキング

k-Block-e (Code#: BCL-BKHE-01)

検出 IgG:

anti-Pre-S1 antibody
 (monoclonal, Code#: BCL-AB-02, HRP-labeled): 25ng/mL

Antigen

HBsAg L-protein (monoclonal, Code#: BCL-AG-01): 濃度は 図示した通り

株式会社ビークル
 E-mail: technical-support@beacle.com
 HP: <http://www.beacle.com>

